

Appareils de mise en réseau

Lorsque l'on fait allusion à un routeur sans-fil domestique comme celui que vous utilisez fort probablement à votre domicile, cet appareil remplit tous les rôles décrits ci-dessous. Chacun de ces rôles est généralement un appareil à part entière dans un réseau d'entreprise.



Pare-feu



Communément appelé "firewall". Appareil délimitant les réseaux de différents types (ex. réseau local et réseau étendu/internet). Il est généralement utilisé pour filtrer le trafic entre ces différents réseaux. Il s'agit généralement du point de sortie d'un réseau vers Internet.



Routeur

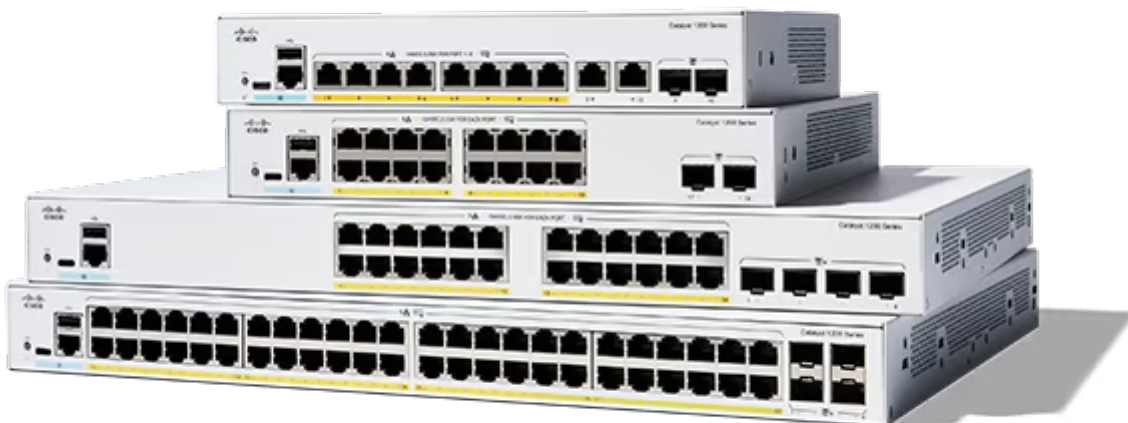


Appareil

responsable d'acheminer le trafic réseau par adresse IP entre deux appareils appartenant à des réseaux IP différents. Généralement situé au cœur d'un réseau.



Commutateur



Généralement appelé une "switch". Appareil responsable d'acheminer le trafic réseau par adresse MAC entre deux appareils appartenant au même réseau IP ou appareils devant communiquer directement ensemble. Un commutateur de couche 3 peut aussi occuper le rôle d'un routeur.



Point d'accès sans fil



Appareil responsable de d'émettre un réseau sans fil et permettre la connexion d'appareils sans-fil à un réseau local.

Pont sans fil



Paire d'appareils responsable d'établir un lien distant entre deux réseaux câblés.

Revision #6

Created 2024-12-08 07:00:12 UTC by Alexandre Arsenault-Jetté

Updated 2026-03-04 23:53:19 UTC by Alexandre Arsenault-Jetté