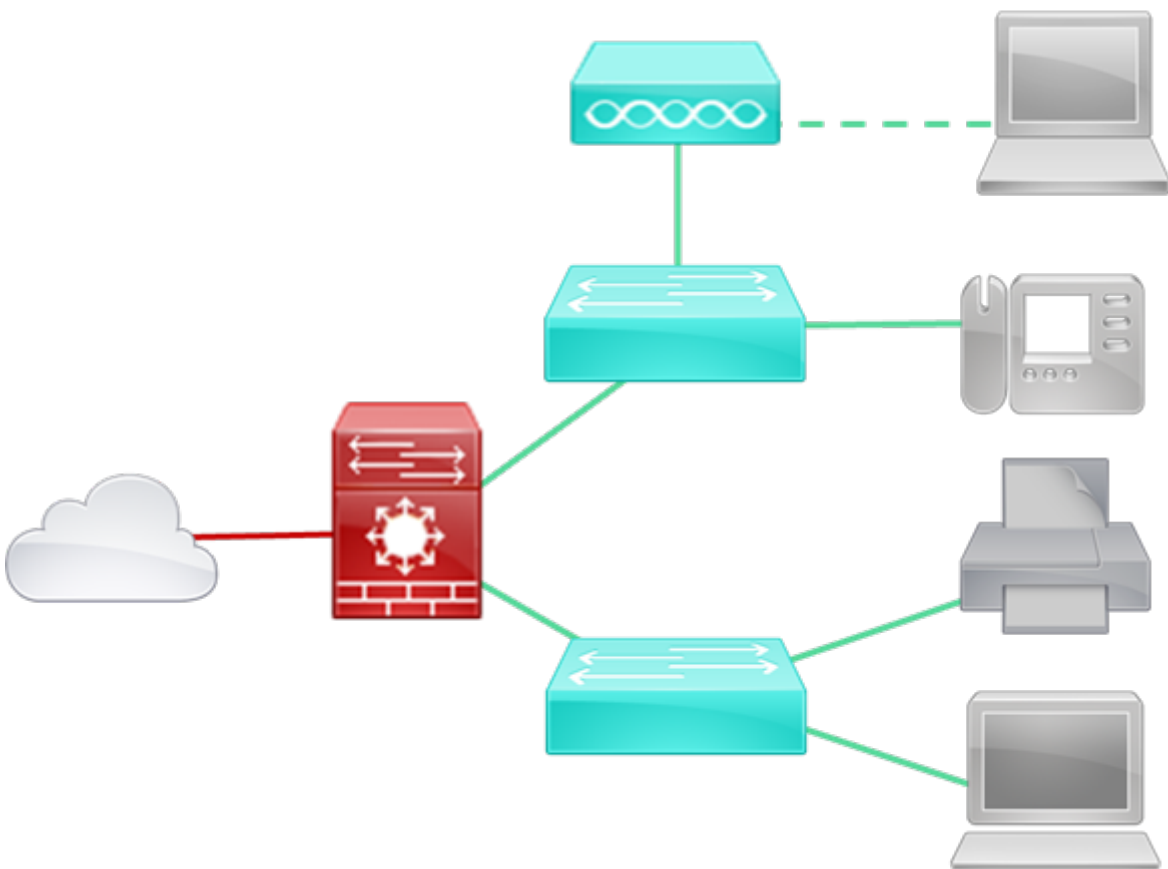


Deux couches

Un réseau à deux couches est généralement retrouvé dans une petite entreprise ou un petit commerce. Les rôles de switch et de point d'accès sont généralement dissociés du routeur/pare-feu pour permettre la connexion de plus d'hôtes, éviter de tirer beaucoup de câblage entre le routeur et les clients et déplacer le centre du réseau sans-fil. Ce type de réseau est peu échelonné et n'offre généralement pas de redondance. On peut penser ici à un restaurant où le routeur se trouverait au sous-sol mais plusieurs appareils (caisse, imprimante, téléphone, machine Interac) seraient au rez-de-chaussée et le réseau sans-fil doit offrir une meilleure connexion pour les clients.



Revision #4

Created 2025-07-10 18:54:26 UTC by Alexandre Arsenault-Jetté

Updated 2025-07-10 19:17:03 UTC by Alexandre Arsenault-Jetté