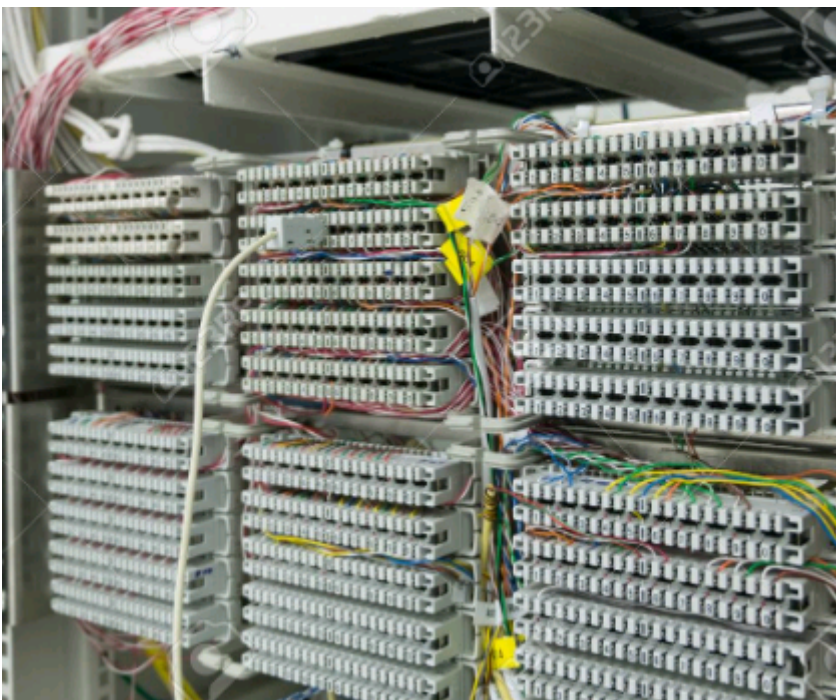


Appareil

En téléphonie IP, un appareil est généralement un téléphone physique ou un adaptateur de téléphone analogique mais peut aussi être un téléphone logiciel, un photocopieur ou encore un fax. S'il s'agit d'une ligne analogique, toute la configuration est effectuée du côté du PBX mais en téléphonie IP, un lien SIP doit être établi entre le serveur de téléphonie et l'appareil. De cette façon, la connexion au serveur peut être sécurisée et l'appel peut être acheminé à travers un réseau IP plutôt que de devoir être branché directement.

Même dans un réseau de téléphonie privée, les panneaux de branchement deviennent complexes très rapidement.



Les appareils de téléphonie IP peuvent généralement être configurés automatiquement en PXE par un [paramètre DHCP](#) spécifiant l'adresse IP du serveur PBX (précisément l'option 150). Dans le cas d'appareils tels qu'un photocopieur ou un téléphone logiciel sur un ordinateur ou un téléphone, il sera souvent nécessaire de mentionner l'adresse IP du serveur de téléphonie ainsi que les paramètres d'authentification manuellement.

En cas de configuration d'un VLAN de téléphonie IP priorisant le trafic de téléphonie IP (RTP étant un protocole UDP est très sensible à la perte de packets), il est possible d'utiliser le protocole LLDP-MED ou CDP pour que le commutateur identifie l'appareil comme étant un appareil de VOIP et associe l'adresse MAC de l'appareil au VLAN dédié à la téléphonie IP.

Il est généralement possible d'attribuer plus d'un utilisateur/extension à un appareil.

Un profil doit aussi être créé pour paramétrer les appareils en conséquence des fonctionnalités offertes/requises. Ces configurations pourraient inclure un fond d'écran, une sonnerie personnalisée, des raccourcis, etc. Ceci sera abordé dans la section d'administration de systèmes.

Suite à l'établissement d'un appareil entre deux appareils, ceux-ci communiqueront directement ensemble ou établiront leur appel par un "Voice Gateway" si le lien entre les deux doit traverser différents systèmes de téléphonie. Ils utiliseront généralement le protocole RTP pour acheminer l'audio et/ou le vidéo entre les deux appareils.

Revision #12

Created 2025-07-22 23:34:25 UTC by Alexandre Arsenault-Jetté

Updated 2025-08-11 21:13:50 UTC by Alexandre Arsenault-Jetté